



Instalace systémového ovladače USB modulů TEDIA



O dokumentu

Tento dokument byl vytvořen se záměrem poskytnout přesné a bezchybné informace, nelze však vyloučit, že obsahuje chyby. V případě jejich nalezení nebo nejasností se můžete obrátit na technickou podporu (viz kontaktní informace).

Dokument je autorským dílem chráněným ustanovením zákona č. 121/2000 Sb., o právu autorském, o právech souvisejících s právem autorským a o změně některých zákonů („Autorský zákon“). Autor poskytuje uživateli právo dokument kopírovat vcelku i po částech, avšak výhradně pro vlastní potřebu.

Zveřejněné informace jsou poskytovány bez záruky a jakékoliv požadavky na náhrady případné škody vzniklé užitím dokumentu jsou předem vyloučeny. Autor si vyhrazuje právo na změnu bez předešlého upozornění.

Všechna jména a názvy použité v textu mohou být chráněnými známkami nebo obchodními názvy výrobků příslušných firem.

Výrobky TEDIA® mohou být použity výhradně v souladu s doporučeními výrobce uvedenými v dokumentaci, obecně platnými normami či standardy a pouze takovým způsobem, aby jejich selháním zaviněným jakýmkoliv způsobem se nemohly stát nebezpečnými osobám nebo majetku.

Kontaktní informace, záruční a pozáruční servis, technická podpora:

adresa: TEDIA® spol. s r. o., Zábělská 12, 31211 Plzeň, Česká republika

internet: <http://www.tedia.cz>
<http://www.pci.cz>

telefon: +420 373 730 421 (základní číslo)
+420 373 730 426 (technická podpora)

fax: +420 373 730 420

e-mail: aktuální informace najdete na adresách
<http://www.tedia.cz/kontakty>
<http://www.tedia.cz/podpora>

Obsah

1. Úvod	1
2. Instalace ovladače (Windows XP, Windows Server 2003)	2
3. Instalace ovladače (Windows Vista/7/8.x/10, Windows Server 2008/2008-R2/2012/2012-R2)	6
4. Odinstalace ovladače	9
5. Možné problémy při instalaci	10

1. Úvod

Tato příručka popisuje způsob instalace a odinstalace systémového ovladače nezbytného pro funkci USB modulů TEDIA.

USB moduly TEDIA mají unikátní sériová čísla (nutná podmínka pro korektní současnou instalaci více konvertorů) a proto vyžadují instalovat ovladače při prvním připojení každého modulu k počítači bez ohledu na skutečnost, zda již dříve byl modul stejného typu (avšak odlišného sériového čísla) k počítači připojen. Při opakovaném připojování modulu se stejným sériovým číslem se ovladač již znovu neinstaluje.

Typ ovladače: CDM driver společnosti FTDI Ltd. modifikovaný pro potřebu DAQ USB modulů TEDIA.

Podporované operační systémy:

- Windows XP¹⁾, Windows XP x64¹⁾
- Windows Vista¹⁾, Windows Vista x64¹⁾
- Windows 7, Windows 7 x64
- Windows 8.x, Windows 8.x x64
- Windows 10, Windows 10 x64
- Windows Server 2003¹⁾, Server 2003 x64¹⁾
- Windows Server 2008¹⁾, Server 2008 x64¹⁾
- Windows Server 2008-R2
- Windows Server 2012
- Windows Server 2012-R2

Poznámka¹⁾: Aktuální verze ovladače 2.12.26 již není s označenými operačními systémy kompatibilní, lze však použít předešlou verzi 2.08.28.

Aktuální verze ovladače podporuje tyto USB moduly TEDIA:

jednokanálový USB řadič:

- UDAQ-1208
- UDAQ-1208
- UDAQ-1408
- UDAQ-1408A
- UDAQ-1408E
- UDAQ-1408C (verze CA a CE)
- UDAQ-1416C (verze CA a CE)
- UDAQ-1408D (verze DA a DE)
- USB-1052

dvoukanálový USB řadič:

- UDAQ-1216A (verze AL a AS)
- UDAQ-1216A (verze AL a AS)
- UDAQ-1416A (verze AL a AS)
- UDAQ-1416D (verze DL a DS)
- UDAQ-1432A (verze AL a AS)
- UDAQ-1628
- UDAQ-1828 (všechny verze)

Nejnovější informace o ovladačích naleznete na stránkách výrobce <http://www.tedia.cz/>.

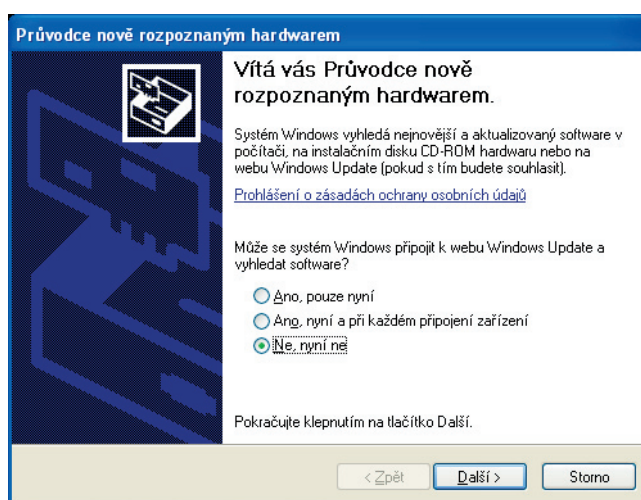
Poznámka: Pro činnost USB modulů je tento systémový ovladač zcela nezbytný, aplikační programy však mohou vyžadovat instalaci dalších ovladačů zajišťujících rozhraní API vyšší úrovně. Tyto další ovladače, např. TEDIA_DAQ01, se instalují samostatně.

2. Instalace ovladače (Windows XP, Windows Server 2003)

Tato kapitola obsahuje popis instalace systémového ovladače pro uvedené operační systémy Windows. Před instalací si podrobně prostudujte celý postup instalace. Screenshoty v této kapitole jsou převzaty z operačního systému Windows XP, pro ostatní operační systémy je postup analogický a případné rozdíly jsou uvedeny v textu.

Používáte-li Windows XP Service Pack 1, odpojte před instalací ovladače svůj počítač od Internetu. Odpojení můžete provést buď fyzickým odpojením síťového kabelu nebo zakázáním připojení v „Ovládací panely/Síťová připojení“, kliknutím pravým tlačítkem na příslušném připojení a volbou „Zakázat“. Používáte-li Windows XP Service Pack 2 a vyšší, není nutné se odpojovat od sítě, ale ujistěte se, že se Windows nepřipojí k serveru Windows Update automaticky (t.j. v okně „Ovládací panely/Systém/Hardware/Windows Update“ nesmí být vybrána volba „Pokud zařízení potřebuje ovladač, přejít na web Windows Update bez ptaní“).

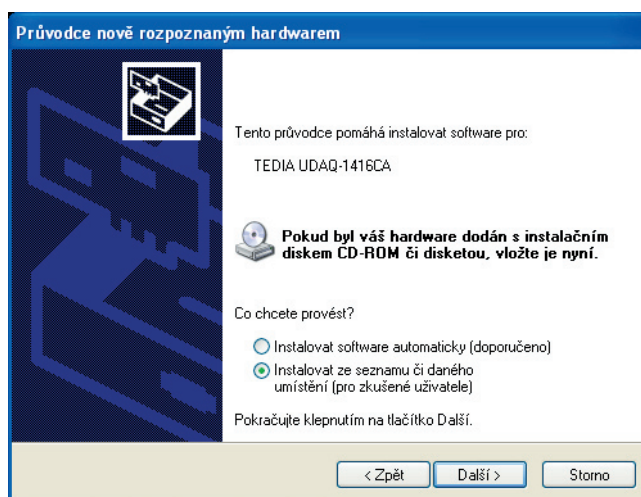
1) Zapněte počítač, přihlašte se do systému jako uživatel s administrátorskými právy a připojte USB modul k počítači do volného USB slotu.



Obr. 1. Průvodce nově rozpoznáním hardwarem.

2) Zobrazí se okno „Průvodce nově rozpoznáním hardwarem“ (viz Obr. 1). Při dotazu o spojení se serverem Windows Update zvolte „Ne, nyní ne“. Ujistěte se také, že se Windows nepřipojí k serveru Windows Update automaticky (viz Poznámka). Klikněte na „Další“.

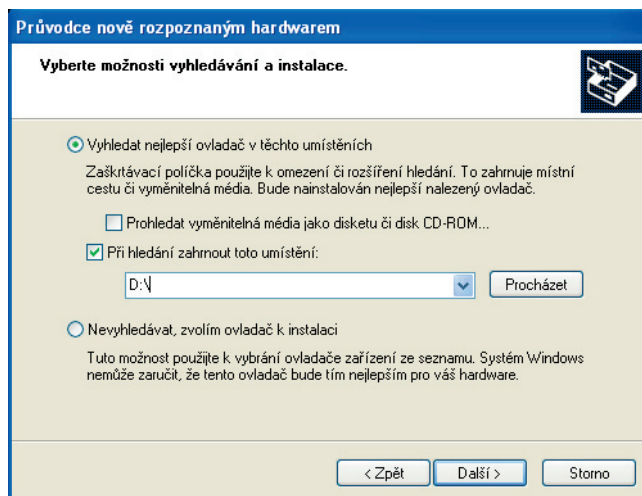
3) Ve Windows XP zvolte „Instalovat ze seznamu či zadaného umístění“ (viz Obr. 2). Poté zvolte „Další“.



Obr. 2. Dialogové okno pro Windows XP.

4) Vložte TEDIA InfoCD, dodávané s modulem, případně si stáhněte aktuální verzi systémového ovladače ze stránek <http://www.tedia.cz>.

V dialogovém okně podle Obr. 3 zvolte „Vyhledat nejlepší ovladač v těchto umístěních“ a zadejte cestu k ovladači (v případě TEDIA InfoCD je popsána v readme souboru v kořenovém adresáři). Klikněte na „Další“.

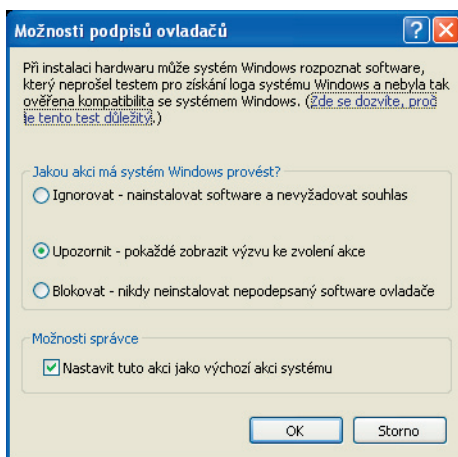


Obr. 3. Vyhledat nejlepší ovladač.

5) Vlivem formální úpravy ovladače FTDI pro spolupráci s USB moduly TEDIA (změna VID/PID) neobsahuje dodávaný ovladač digitální podpis Microsoftu o získání loga systému Windows. Ovladač je pouze podepsán digitálním podpisem TEDIA. Původní ovladač FTDI certifikací Microsoftu úspěšně prošel, není tedy nutné mít obavy ze závadnosti tohoto ovladače.

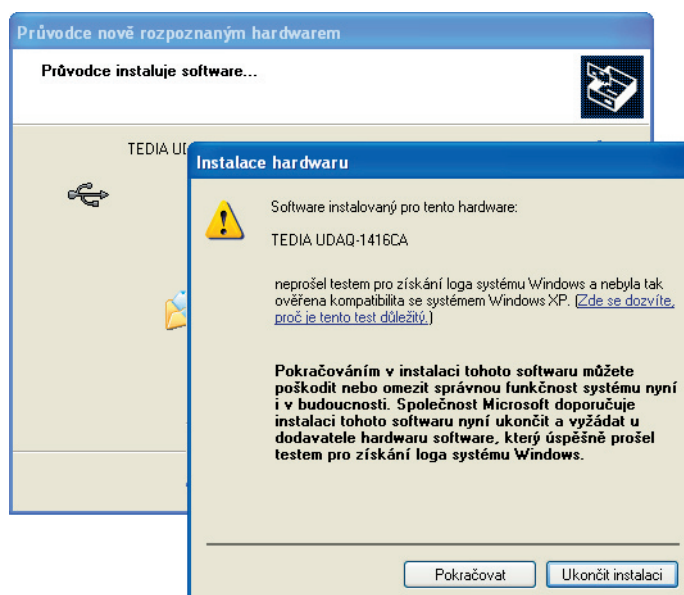
Windows umožňují konfigurovat právo k instalaci takového ovladače do režimů „instalovat bez upozornění“, „upozornit a umožnit instalaci“ nebo „upozornit a instalaci přerušit“. Výchozí nastavení při instalaci nepodepsaného ovladače upozorní a ponechá na uživateli rozhodnutí, zda bude v instalaci pokračovat.

Poznámka: Máte-li pochybnosti, můžete nastavení ověřit v dialogu „Možnosti podpisů ovladačů“ v „Ovládací panely/System/Hardware/Podpisy ovladačů“, obrázek Obr. 4 zachycuje obvyklé výchozí nastavení.



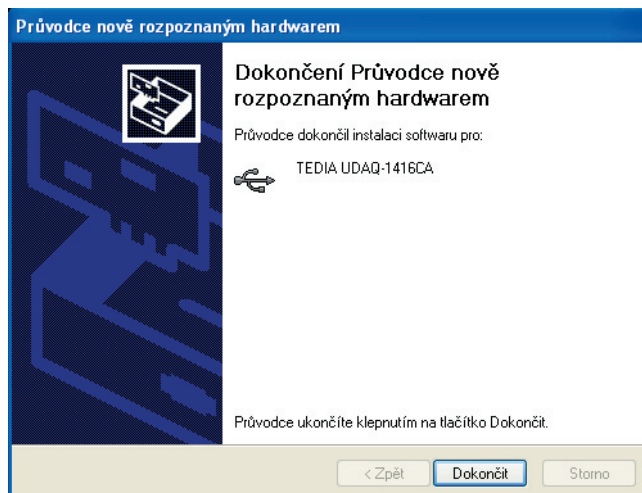
Obr. 4. Možnosti podpisů ovladačů.

Je-li nastavena možnost „Upozornit“, je zobrazeno se následující okno (Obr. 5). Zvolte „Pokračovat“.



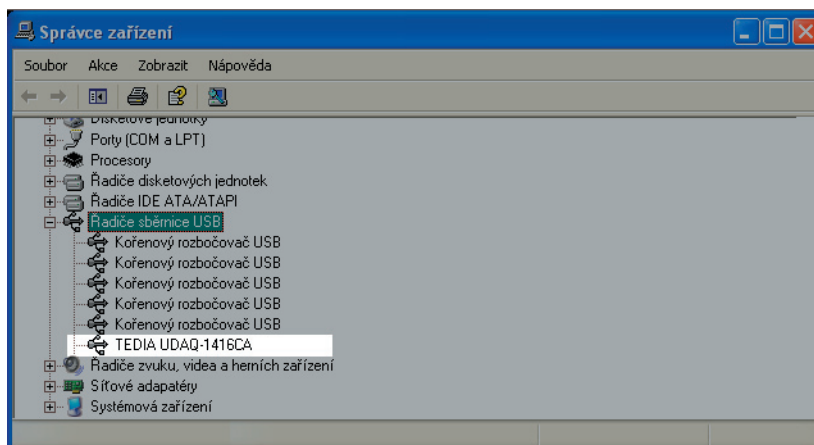
Obr. 5. Upozornění na nepodepsaný ovladač.

6) Je zobrazeno okno informující o úspěšné instalaci systémového ovladače. Zvolte „Dokončit“.

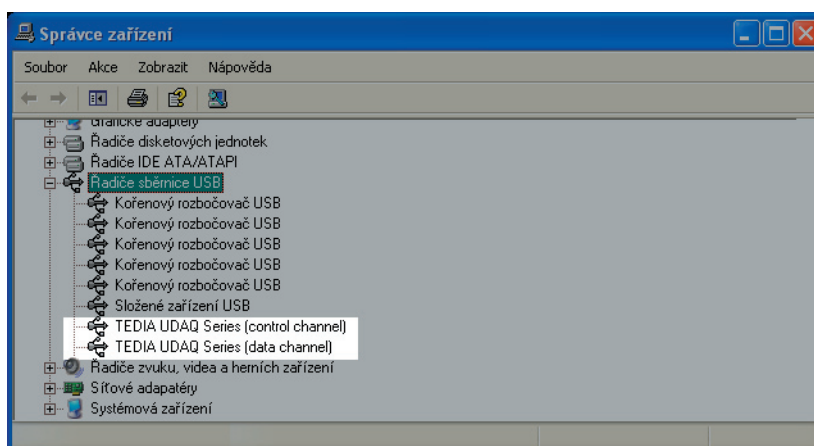


Obr. 6. Dokončení instalace.

7) Některé USB moduly TEDIA obsahují dvoukanálový USB řadič (viz seznam v úvodu tohoto manuálu), t.j. modul se chová jako dvě nezávislá USB zařízení. V takovém případě po úspěšné instalaci ovladače ve Správci zařízení naleznete ještě další zařízení s nenalezeným ovladačem. Pro toto druhé zařízení je nutné opět nainstalovat ovladač. Ve Windows XP je nutné znovu projít postup instalace od bodu 2).



Obr. 7. Nainstalovaný modul s jednocanálovým USB řadičem (např. UDAQ-1408).

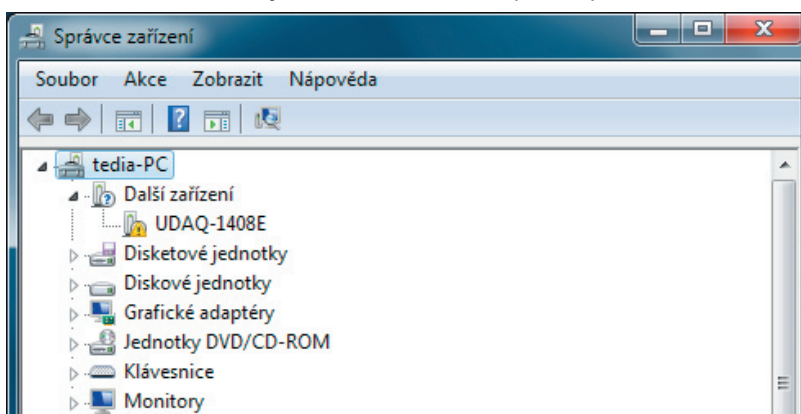


Obr. 8. Nainstalovaný modul s dvoukanálovým USB řadičem (např. UDAQ-1432AS).

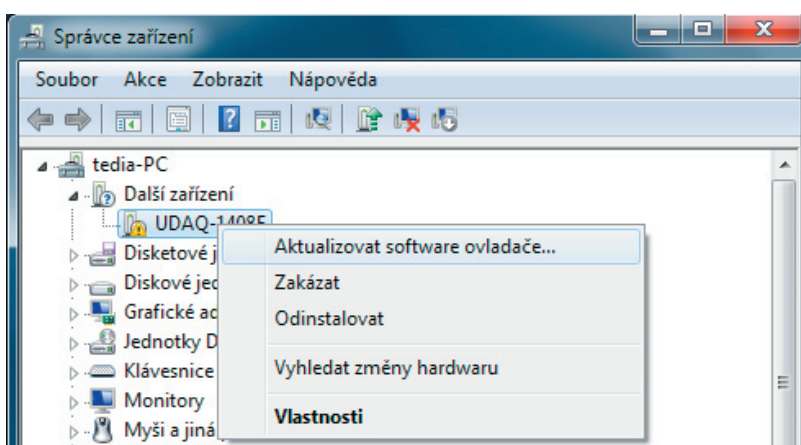
8) Systémový ovladač je nyní nainstalován. Korektní instalaci můžete ověřit pomocí Správce zařízení podle Obr. 7 (jednocanálový modul), resp. Obr. 8 (dvoukanálový modul).

3. Instalace ovladače (Windows Vista/7/8.x/10, Windows Server 2008/2008-R2/2012/2012-R2)

- 1) Zapněte počítač, přihlašte se do systému jako uživatel s administrátorskými právy a připojte USB modul k počítači.
- 2) Otevřete Správce zařízení (Start -> Ovládací panely -> Hardware a zvuk -> Správce zařízení)
- 3) Ve Správci zařízení v sekci Další zařízení naleznete položku s vykřičníkem ve žlutém poli, který značí připojené zařízení, ke kterému nebyl nalezen ovladač (Obr. 9).



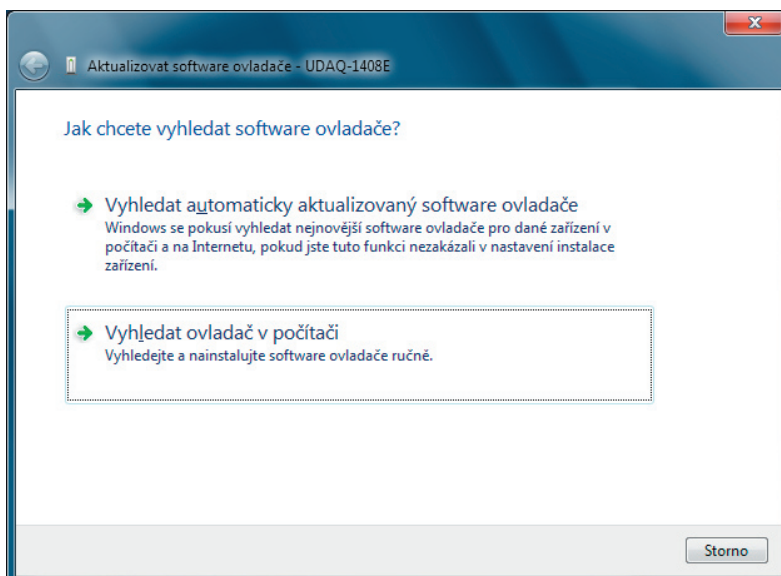
Obr. 9. Správce zařízení - zařízení s nenalezeným ovladačem.



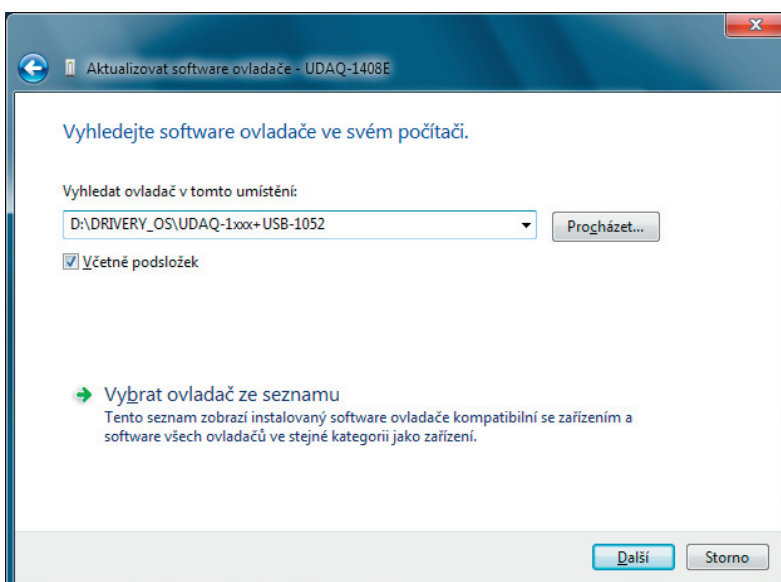
Obr. 10. Správce zařízení - Proces aktualizace ovladače.

- 4) Klikněte pravým tlačítkem na zařízení s nenalezeným ovladačem (zde např. UDAQ-1408E) a zvolte "Aktualizovat software ovladače..." (Obr. 10).
- 5) Zobrazí se volba pro vyhledání software ovladače. Zvolte druhou možnost "Vyhledat ovladač v počítači" (Obr. 11).
- 6) Zvolte tlačítko "Procházet" a zvolte složku obsahující soubory s příslušným ovladačem. Ta může být umístěna na CD nebo např. ve složce ve vašem počítači. Po zadání umístění zvolte tlačítko "Další" (Obr. 12). Následně proběhne instalace ovladače (Obr. 13).

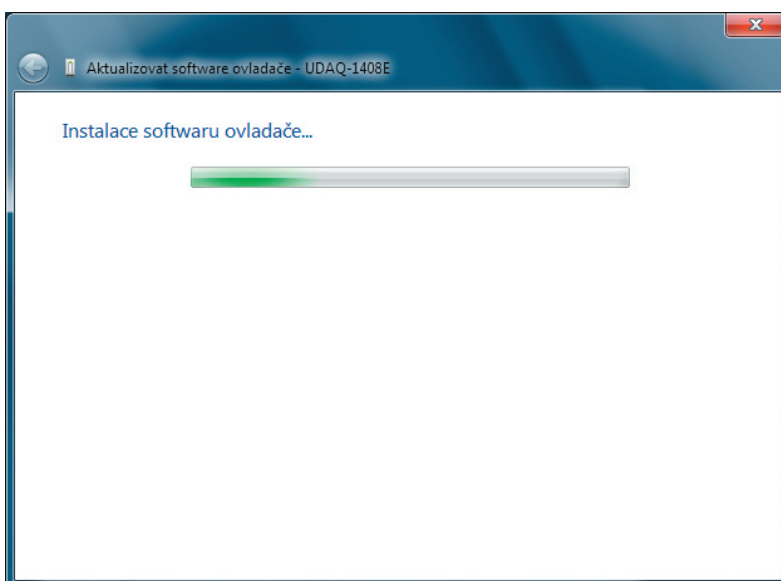
Poznámka: Vlivem formální úpravy ovladače FTDI pro spolupráci s USB moduly TEDIA (změna VID/PID) neobsahuje dodávaný ovladač digitální podpis Microsoftu o získání loga systému Windows. Ovladač je pouze podepsán digitálním podpisem TEDIA. V důsledku toho může být zobrazováno upozornění systému. Originální ovladač FTDI certifikací Microsoftu úspěšně prošel, není tedy nutné mít obavy ze závadnosti tohoto ovladače.



Obr. 11. Proces aktualizace ovladače.

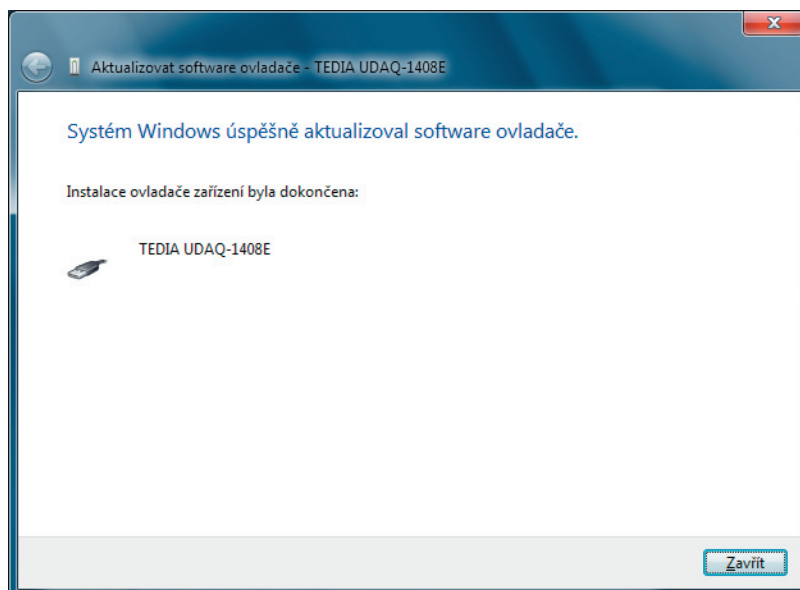


Obr. 12. Proces aktualizace ovladače.



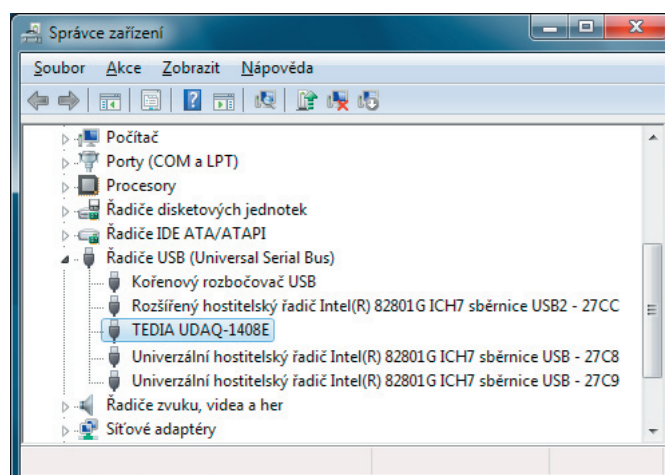
Obr. 13. Proces aktualizace ovladače.

7) Zobrazí se informace o úspěšné instalaci ovladače (Obr. 14). Toto okno můžete zavřít.



Obr. 14. Úspěšně nainstalovaný ovladač.

8) Vraťte se do Správce zařízení. V sekci “Řadiče USB (Universal Serial Bus)” je nyní přístupné zařízení s úspěšně nainstalovaným ovladačem (Obr. 15).



Obr. 15. Úspěšně nainstalovaný ovladač ve Správci zařízení.

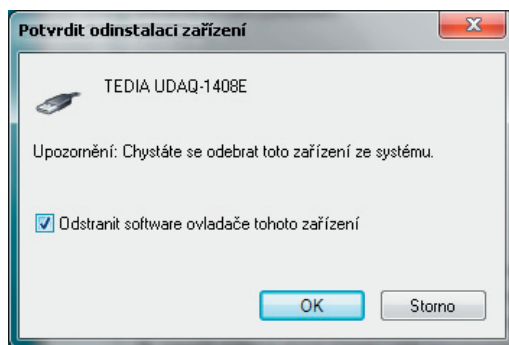
9) **Důležité upozornění:** Některé USB moduly TEDIA obsahují dvoukanálový USB řadič, t.j. modul se chová jako dvě nezávislá USB zařízení. V takovém případě po úspěšné instalaci ovladače ve Správci zařízení naleznete ještě další zařízení s nenalezeným ovladačem. Pro toto druhé zařízení je nutné opět nainstalovat ovladač - postupujte znovu podle kroku 4) až 9).

Seznam zařízení TEDIA, obsahující dvoukanálový řadič (a tedy vyžadující dvojí instalaci ovladačů) naleznete v úvodu tohoto manuálu.

4. Odinstalace ovladače

V této kapitole je popsán způsob odinstalování systémového ovladače USB modulů TEDIA. Systémový ovladač USB modulů TEDIA již není možné jako dříve odinstalovat pomocí volby “Přidat nebo odebrat programy” (Windows XP/Server 2003) nebo “Odinstalovat program” (Windows Vista/7/8/10 a Server 2008/2008-R2/2012/2012-R2).

- 1) Připojte k rozhraní USB modul TEDIA, který chcete odinstalovat.
- 2) Ve Správci zařízení vyberte zařízení, které chcete odinstalovat, klikněte pravým tlačítkem a zvolte Ovládacích panelech zvolte „Odinstalovat“. V případě dvoukanalových UDAQ modulů (viz přehled modulů v úvodu tohoto manuálu) je potřeba provést odinstalaci pro obě zařízení.



Obr. 16. Odinstalace zařízení.

- 3) Objeví se okno (Obr. 16). Volbu “Odstranit software ovladače tohoto zařízení” zvolte, pokud chcete kompletně odinstalovat ovladač USB zařízení TEDIA. V případě že volbu nezaškrtnete, odstraní se z registrů Windows odkazy pouze na toto konkrétní zařízení. Poté zvolte OK.
- 4) Odpojte zařízení od USB. Systémový ovladač je nyní odinstalován.

Poznámka: Pod operačními systémy Windows XP a Server 2003 není přístupná volba “Odstranit software ovladače tohoto zařízení”. Pokud chcete odinstalovat soubory ovladače, musejí být odstraněny ze systému manuálně. Pozor, neodborným zásahem do systému při manuální odinstalaci můžete narušit funkčnost ostatních zařízení!

5. Možné problémy při instalaci

1) Jestliže byl dříve v počítači nainstalován ovladač stejného typu, ale jiné verze, je potřeba před instalací nového ovladače stávající ovladač odinstalovat podle instrukcí uvedených v dokumentaci stávajícího ovladače.

Pokud se nepodaří stávající ovladač odinstalovat, je potřeba ovladač ze systému odebrat ručně. V takovém případě kontaktujte technickou podporu TEDIA.