



Moduly MicroUnit serie

MU-1052M

nápověda programu

W_mu1052m v. 1.00



Program W_mu1052m je určen ke konfiguraci a kontrole modulů LAN konvertoru MU-1052M z MicroUnit serie.

Moduly jsou vybaveny komunikačním rozhraním LAN ethernet 10/100M, hlavní linkou UART RS-485 a servisní linkou UART RS-485.

Konfigurace modulů se provádí softwarově přes LAN rozhraní nebo přes servisní linku UART. Konfigurační data jsou uložena v modulu v paměti typu EEPROM. Tuto paměť je možno přepínačem SW1.4=ON hardwarově uzamknout proti přepisu (rušením či nechtěným zápisem). Pro zápis konfigurace je nutno mít konfigurační paměť odemčenou (SW1.4=OFF).

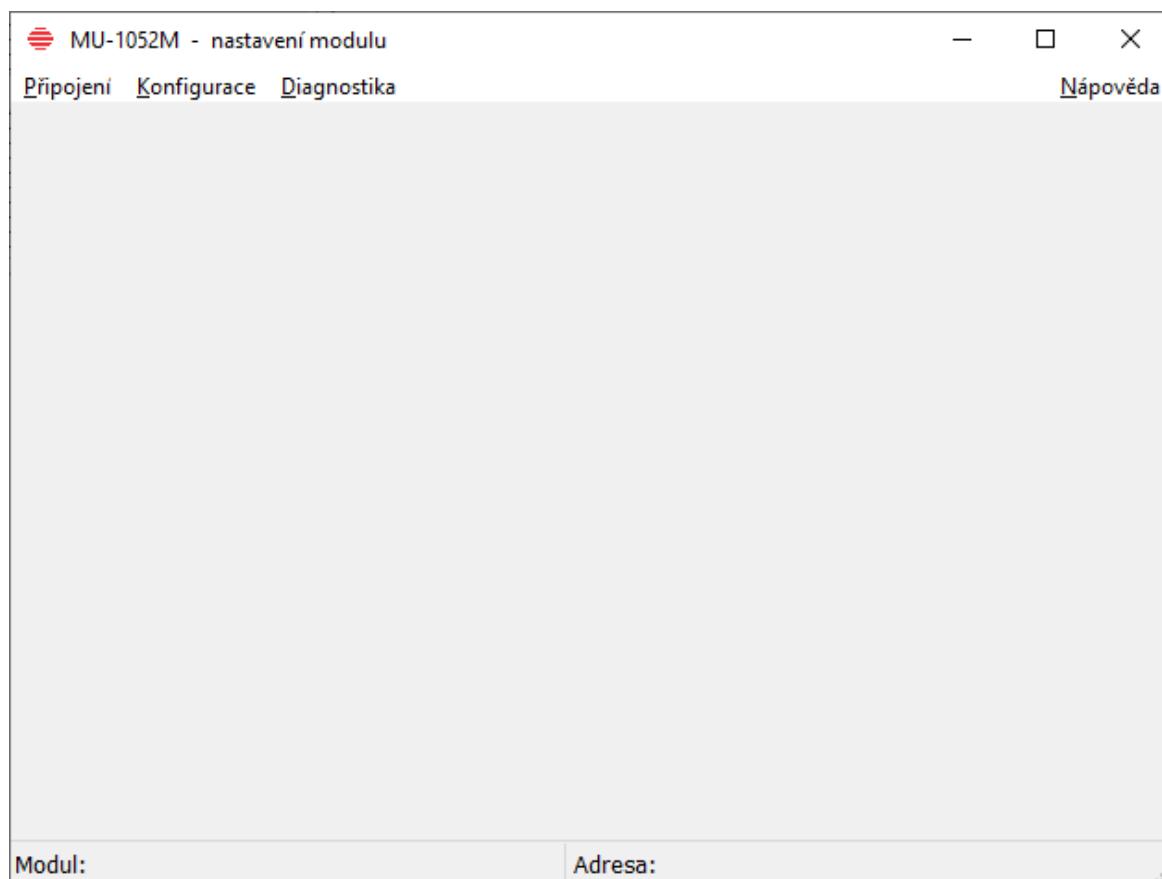
Přepínač SW1.8 definuje komunikační parametry použité po zapnutí modulu. Pokud je modul zapnut s přepínačem SW1.8=OFF, jsou pro komunikaci použity LAN a UART parametry nastavené v konfigurační paměti. Při zapnutí modulu s přepínačem SW1.8=ON jsou pro komunikaci použity defaultní komunikační LAN parametry (IP adresa 192.168.0.99, maska 255.255.255.0, brána 192.168.0.200) resp. defaultní komunikační parametry servisní linky UART (adresa 247, komunikační rychlost 9600Bd, parita sudá).

Program se skládá z následujících souborů:

- W_mu1052m.exe – vlastní konfigurační program
- W_mu1052m.ini – inicializační parametry programu
- W_mu1052m_Napoveda.pdf – nápověda programu (tento soubor)



Hlavní okno programu.

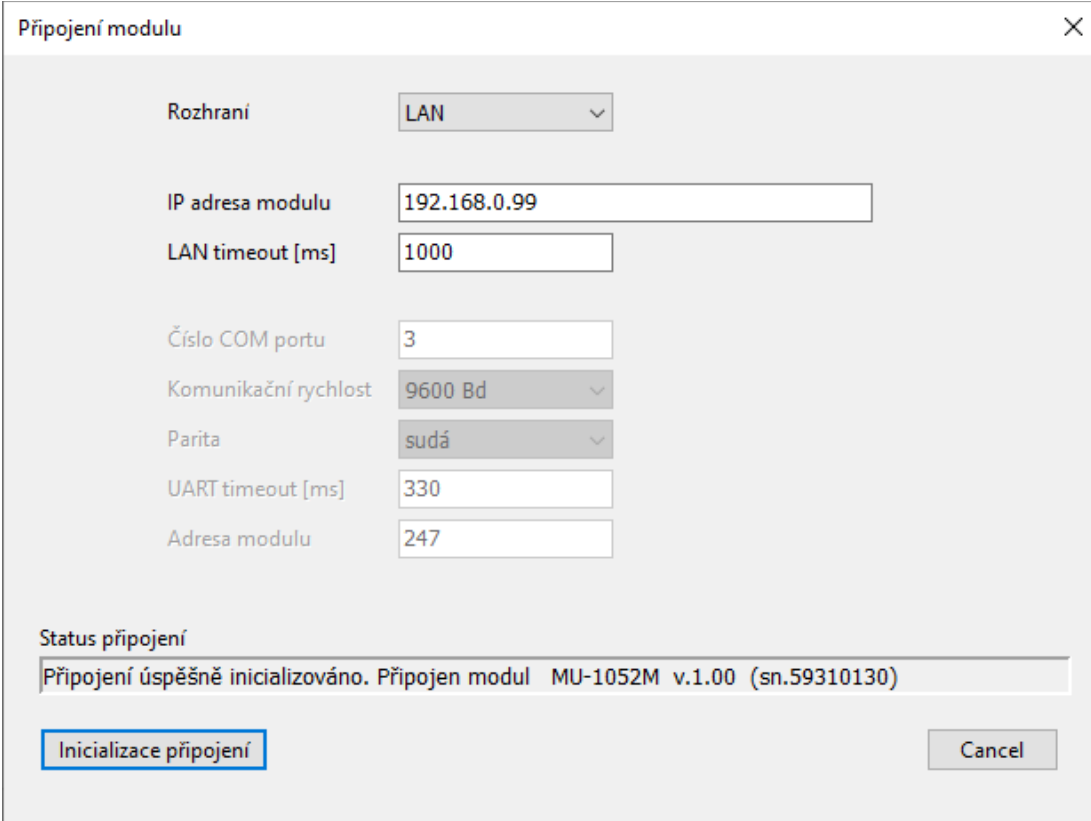


Hlavní menu programu.

- Připojení
 - Připojení modulu
- Konfigurace
 - Síťové parametry
 - Protokol Modbus TCP
 - Modbus RTU master
 - Modbus RTU slave
 - Restart modulu
- Diagnostika
 - Systém
 - Modbus RTU master
- Nápověda
 - Nápověda
 - O programu

Menu *Připojení* / *Připojení modulu*

Před konfigurací je nutno inicializovat spojení s daným konfigurovaným modulem.



Připojení modulu

Rozhraní: LAN

IP adresa modulu: 192.168.0.99

LAN timeout [ms]: 1000

Číslo COM portu: 3

Komunikační rychlost: 9600 Bd

Parita: sudá

UART timeout [ms]: 330

Adresa modulu: 247

Status připojení: Připojení úspěšně inicializováno. Připojen modul MU-1052M v.1.00 (sn.59310130)

Inicializace připojení Cancel

Rozhraní – volba komunikačního rozhraní (UART, LAN)

IP adresa modulu – LAN komunikační adresa modulu

LAN timeout [ms] – max. doba čekání na odpověď modulu

Číslo COM portu – číslo standardního COM portu počítače

Komunikační rychlost – komunikační rychlost modulu

Parita – parita komunikace s modulem

UART timeout [ms] – max. doba čekání na odpověď modulu

Adresa modulu – UART komunikační adresa modulu

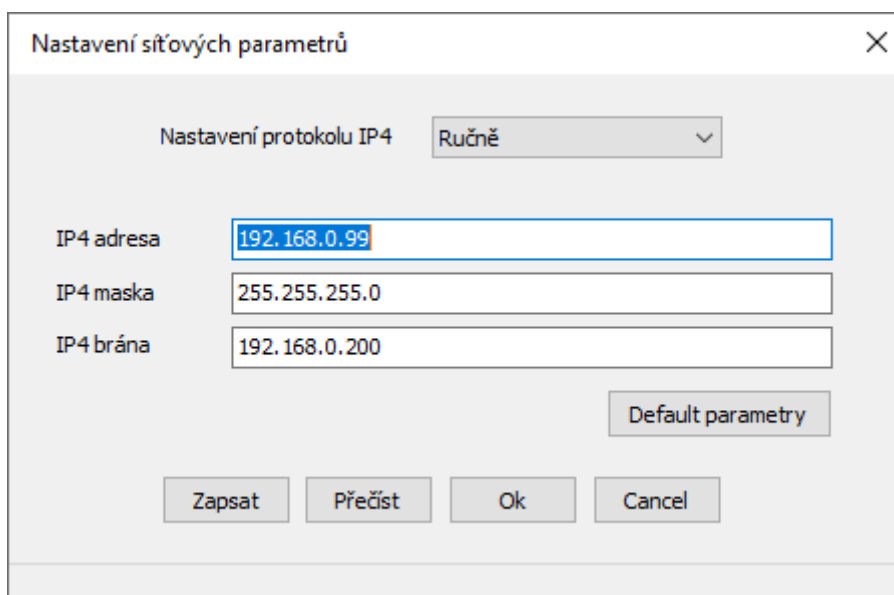
Status připojení – informace o aktuálním připojení

Inicializace připojení – tlačítko pro inicializaci spojení s modulem

Cancel – tlačítko pro uzavření okna

Menu **Konfigurace** / **Sít'ové parametry**

Nastavuje komunikační parametry modulu. Nové nastavení je akceptováno až po restartu modulu. Při zapnutí modulu se sepnutým spínačem SW1.8=ON jsou nastavené konfigurační parametry ignorovány a modul použije defaultní komunikační parametry (IP adresa = 192.168.0.99, Masky podsítě = 255.255.255.0, Brána = 192.168.0.200).



Nastavení protokolu IP4 – volba nastavení parametrů – Ručně / Automaticky (DHCP)

Default parametry – tlačítko pro přednastavení defaultních parametrů

Zapsat – tlačítko pro uložení aktuálních parametrů do modulu

Přečíst – tlačítko pro načtení aktuálních parametrů z modulu

Ok – tlačítko pro uzavření okna s uchováním aktuálních parametrů

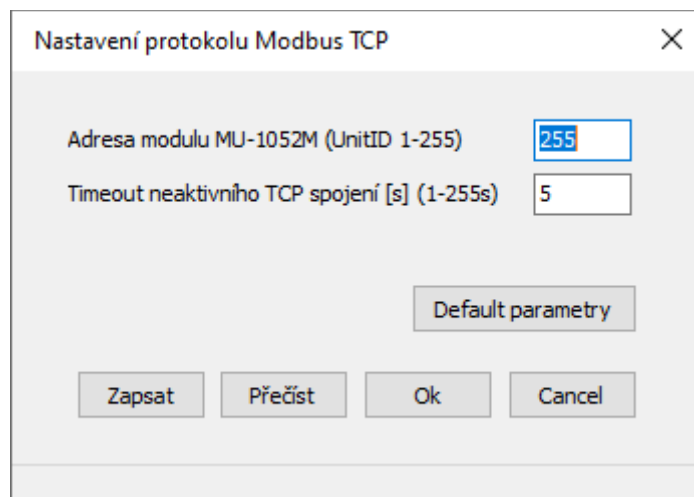
Cancel – tlačítko pro uzavření okna bez uchování aktuálních parametrů

Pozn.

Nově zapsané parametry budou akceptovány až po restartu modulu.

Menu **Konfigurace** / **Protokol Modbus TCP**

Nastavení parametrů komunikace protokolem Modbus TCP přes LAN.



Adresa modulu MU-1052M (UnitID 1-255) – volba UnitID pro komunikaci s modulem MU-1052M protokolem Modbus TCP

Timeout neaktivního TCP spojení [s] (1-255s) – nastavení doby ukončení navázaného neaktivního TCP spojení

Default parametry – tlačítko pro přednastavení defaultních parametrů

Zapsat – tlačítko pro uložení aktuálních parametrů do modulu

Přečíst – tlačítko pro načtení aktuálních parametrů z modulu

Ok – tlačítko pro uzavření okna s uchováním aktuálních parametrů

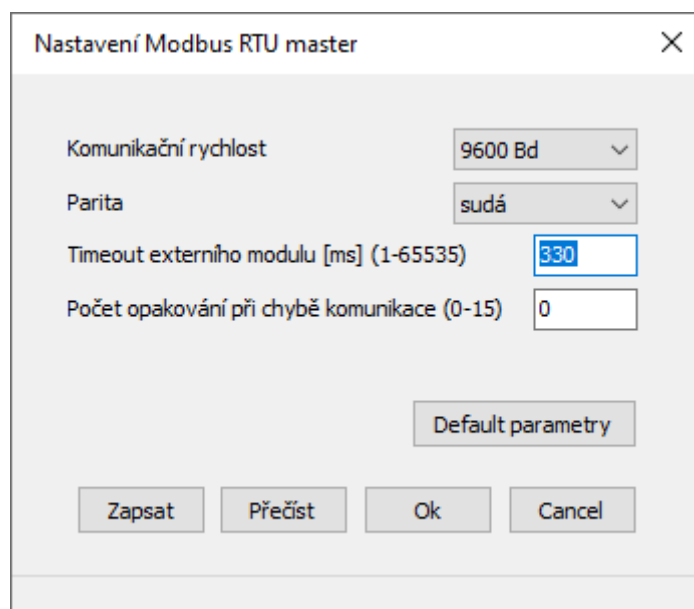
Cancel – tlačítko pro uzavření okna bez uchování aktuálních parametrů

Pozn.

Nově zapsané parametry budou akceptovány až po restartu modulu.

Menu *Konfigurace / Modbus RTU master*

Nastavení parametrů hlavní linky UART RS-485 pro komunikaci s externími moduly MicroUnit serie.



Nastavení Modbus RTU master

Komunikační rychlost: 9600 Bd

Parita: sudá

Timeout externího modulu [ms] (1-65535): 330

Počet opakování při chybě komunikace (0-15): 0

Default parametry

Zapsat Přečíst Ok Cancel

Default parametry – tlačítko pro přednastavení defaultních parametrů

Zapsat – tlačítko pro uložení aktuálních parametrů do modulu

Přečíst – tlačítko pro načtení aktuálních parametrů z modulu

Ok – tlačítko pro uzavření okna s uchováním aktuálních parametrů

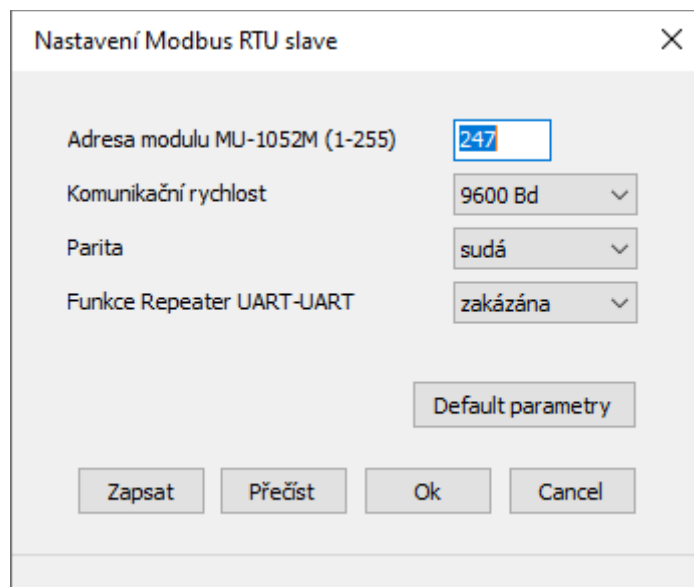
Cancel – tlačítko pro uzavření okna bez uchování aktuálních parametrů

Pozn.

Nově zapsané parametry budou akceptovány až po restartu modulu.

Menu **Konfigurace** / **Modbus RTU slave**

Nastavení parametrů servisní linky UART RS-485 pro komunikaci s modulem MU-1052M.



Funkce Repeater UART-UART – zakázání resp. povolení funkce opakovače. Při povolené funkci opakovače jsou zprávy ze servisní linky UART přeposílány na hlavní linku UART ke zpracování externími moduly MicroUnit serie. Zprávy s adresou modulu MU-1052M nejsou přeposílány a jsou zpracovány přímo konvertorem MU-1052M.

Default parametry – tlačítko pro přednastavení defaultních parametrů

Zapsat – tlačítko pro uložení aktuálních parametrů do modulu

Přečíst – tlačítko pro načtení aktuálních parametrů z modulu

Ok – tlačítko pro uzavření okna s uchováním aktuálních parametrů

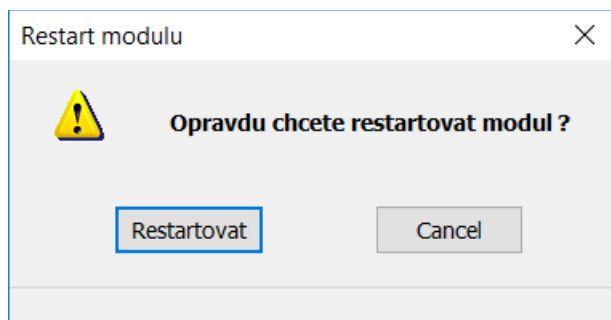
Cancel – tlačítko pro uzavření okna bez uchování aktuálních parametrů

Pozn.

Nově zapsané parametry budou akceptovány až po restartu modulu.

Menu *Konfigurace* / *Restart modulu*

Provede vzdálený restart modulu. Restart je nutno provést po změně nastavení modulu.

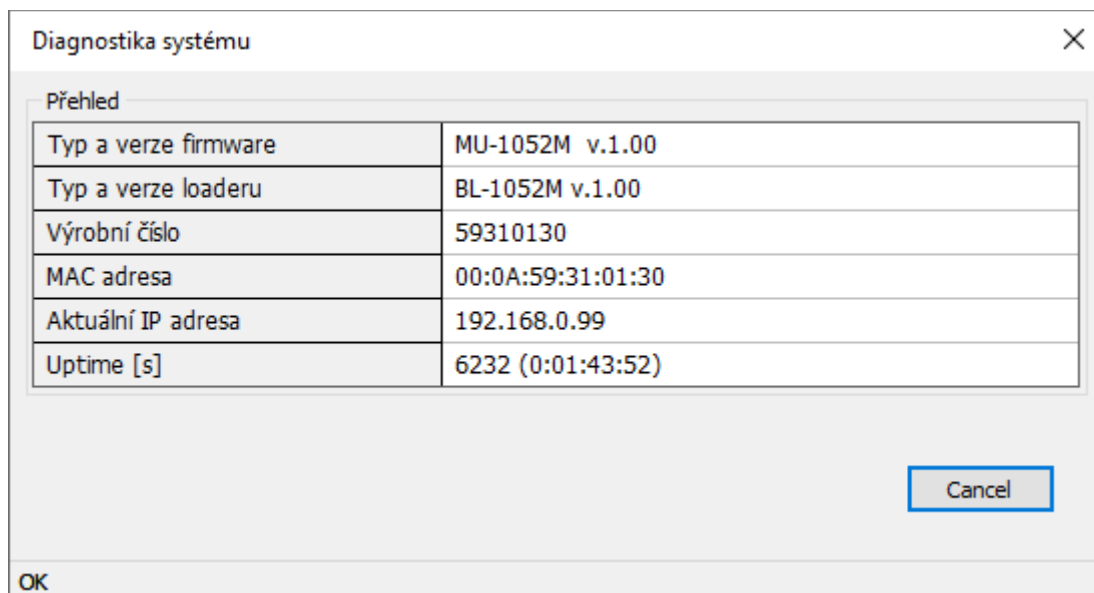


Restartovat – tlačítko pro restartování modulu, budou aktualizována všechna nová nastavení

Cancel – tlačítko pro uzavření okna

Menu *Diagnostika / Systém*

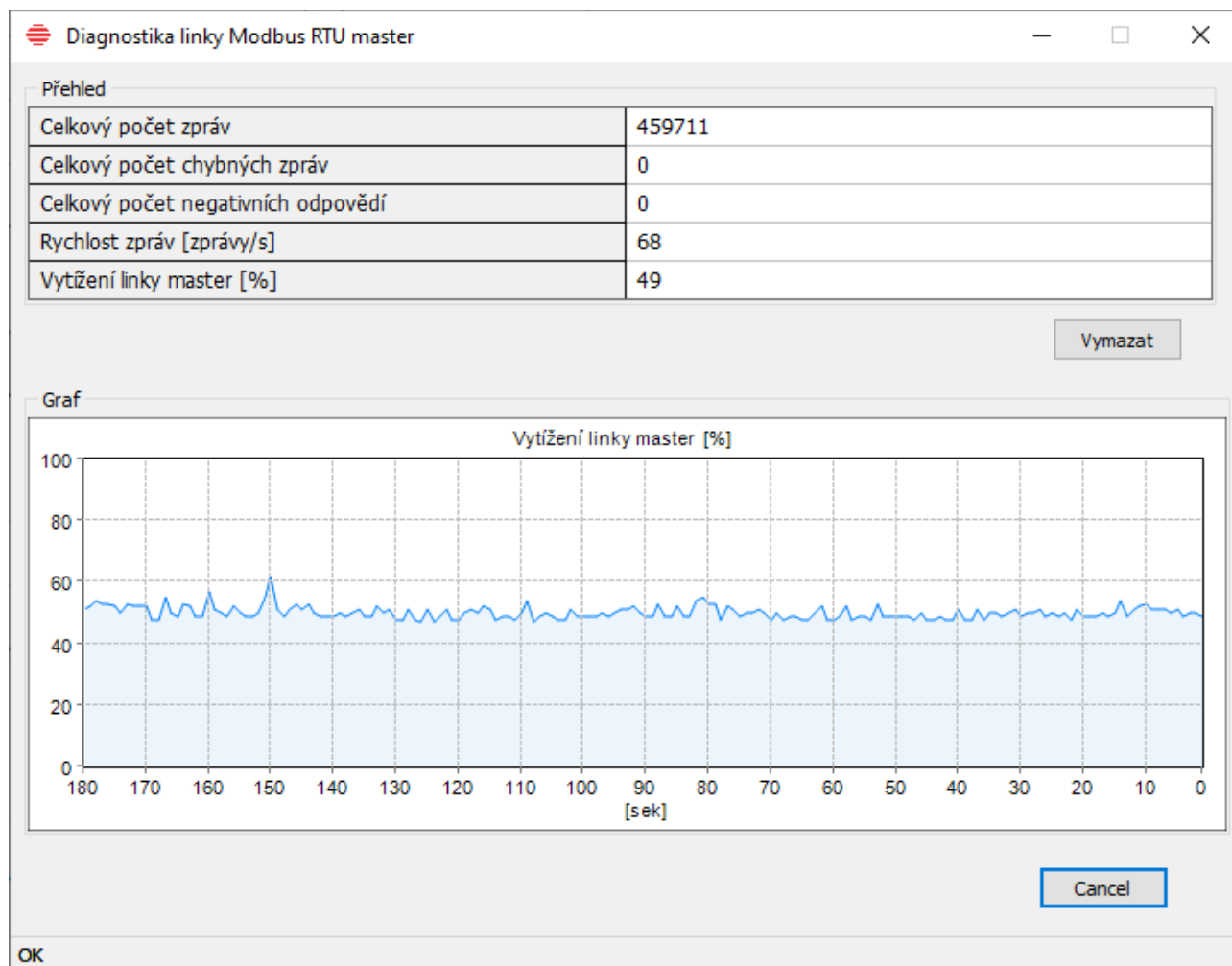
Zobrazuje aktuální stav systému.



Cancel – tlačítko pro uzavření okna

Menu *Diagnostika / Modbus RTU master*

Zobrazuje aktuální stav hlavní linky UART RS-485.



Vymazat – tlačítko pro vynulování diagnostických počítadel

Cancel – tlačítko pro uzavření okna

Menu *Nápověda*

Zobrazí informace o programu a obsah tohoto souboru s popisem programu.